

Palette magnétique à aimants permanents pour fraisage

REF 40.60.03

Pas polaire / p=15 mm

Grande Force d'Attraction / Double circuit magnétique / Plaque polaire stable / Construction robuste / Construction étanche / Force : : 150 N/cm² / Longue durée de vie

Fraisage, Perçage, Contournage, Usinage, Surfaçage

. Double circuit énergétique (aimant dans la carcasse et dans la plaque polaire) qui assure une force de maintien exceptionnelle parfaitement adaptée aux travaux de fraisage sur des petites ou moyennes pièces.

- . Avec aimants NEODYME
- . Construction robuste
- . Sans adaptation

Force nominale : 150 N/cm²

Usure possible face active : 5 mm

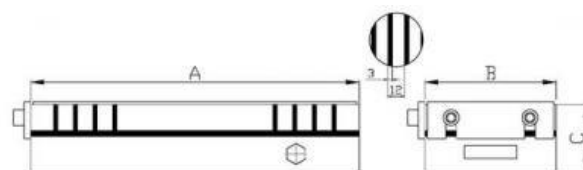
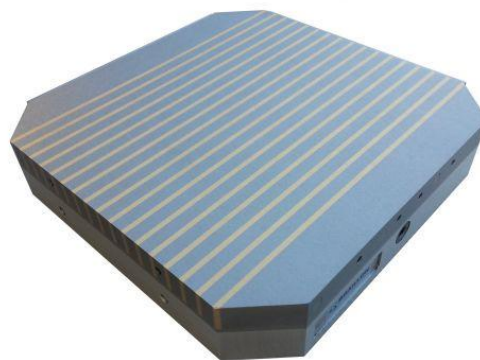
Hauteur de champ magnétique : 8 mm

Options

Execution sinus

Adaptation pour système de palettisation:

Erowa, 3R, Hirschmann, Vischer & Boli -...



Reference	Poids en kg	A	B	C
40.60.03.250150	17	250	150	58
40.60.03.250250	25	250	250	58
40.60.03.300300	35	300	300	62
40.60.03.320320	38	320	320	62
40.60.03.400300	49	400	300	67