

PERMANENT-MAGNETSPANNFUTTER

REF 11.03

# Permanent-Magnetspannfutter Typ FM

Schleifen Drehbearbeitung

- Geeignet zum Hartdrehen
- Magnetfutter mit FERRIT- Magneten
- Starkes homogenes Magnetfeld
- Progressive Steuerung des Magnetfeldes
- Magnetfutter ab D=250 mit zentraler Durchgangsbohrung optional
- Gehäuse aus Aluminium

Lieferumfang:

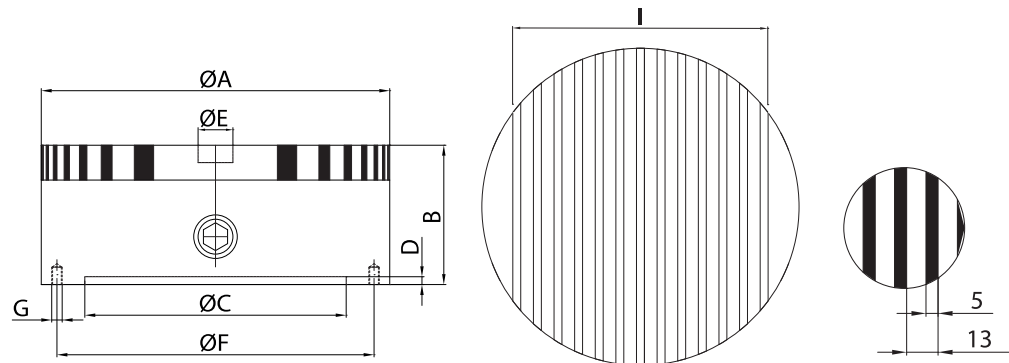
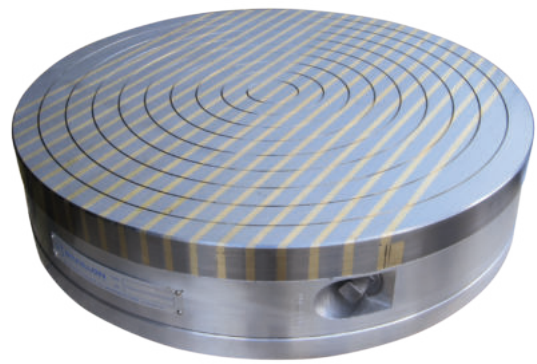
- Bedienschlüssel

Polteilung  
13 mm,  
5 mm Messing,  
8 mm Stahl

Nennhaftkraft  
100 N/cm<sup>2</sup>

Abnutzbarkeit  
der aktiven Fläche  
8 mm

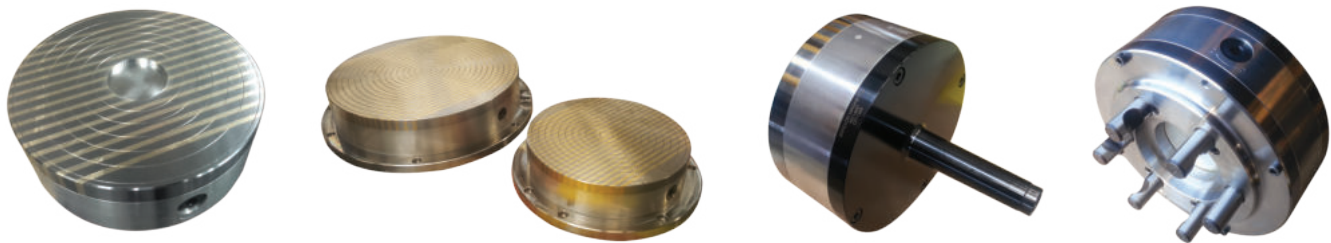
Magnetfeldhöhe  
8-10 mm



Referenz	Gewicht in Kg	A	B	C	D	E	F	G	Anz- schaltbar	I	Max UpM
11.03.200	13,0	200	75	150	4.5	6x10	182	4xM8	1	148	800
11.03.250	20,0	250	80	200	4.5	20x15	232	4xM8	1	187	700
11.03.300	29,0	300	85	250	4.5	25x15	285	4xM8	1	226	700
11.03.350	40,0	350	85	300	4.5	25x15	334	4xM8	1	278	600
11.03.400	59,0	400	100	300	5	30x15	350	6xM10	1	304	500
11.03.450	70,0	450	100	350	5	30x15	400	6xM10	2	356	450
11.03.500	90,0	500	100	400	5	30x15	450	6xM10	2	408	400



doppelt magnetischer Kreis / gelötete Polplatte / Regulierbare Schaltung



OPTIONEN

Durchgangsbohrung

Zentrierringe

spezielle Bearbeitung  
der Polplatte

Adapterflansch

passende  
Auflegepolplatte

Als Palettiersystem:  
Erowa, 3R, Hirschmann,  
Vischer & Boli