

PRISMEN

REF 13.38

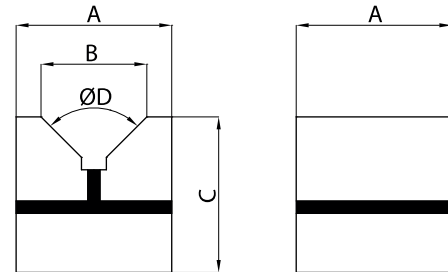
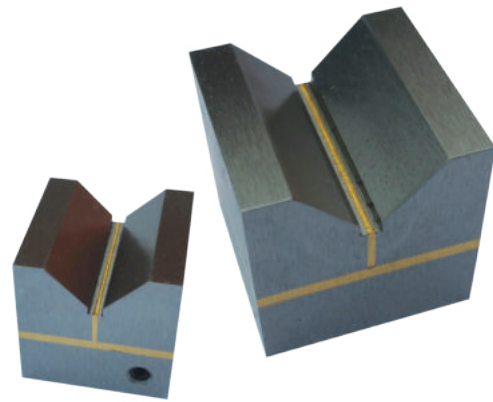
Permanent-Magnetprisma Typ VM130

Schleifen Erodieren (EDM) Messen Positionierung Montage

- Permanent-Magnet mit EIN/AUS Schaltung
- Magnetische Flächen im Prisma

Lieferumfang:

- Paarweise



Referenz	Gewicht in Kg	A	B	C	Durchmesser D	Kraft
13.38.20	0,1	20	12	20	15	1 daN
13.38.25	0,13	25	15	25	20	2 daN
13.38.32	0,24	32	20	32	25	5 daN



Hohe Haftkraft / robuste Konstruktion

PRÄZISIONS-GERÄTE

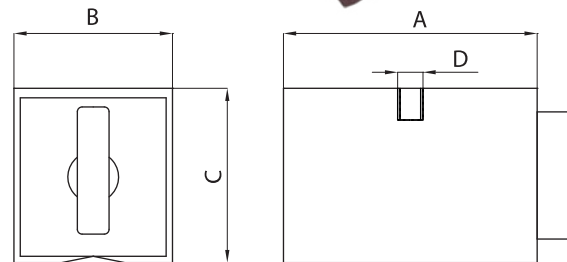
MAGNETFÜSSE

REF 13.24

Permanent-Magnetfuß Typ MSB

Positionierung Montage

- Permanent-Magnet mit Schaltung EIN/AUS
- 2 magnetische Flächen (Prisma + Rückseite)



Referenz	Gewicht in Kg	A	B	C	D	Kraft
13.24.60	1,0	60	50	55	M8	80daN
13.24.80	1,4	80	50	55	M8	100daN
13.24.120	2,0	120	50	55	M8	160daN
13.24.70.B	1,3	70	49	57	M8	50daN
13.24.100.B	1,8	100	49	57	M10	90daN

Die angegebenen Haftkräfte sind erhobene Werte von Werkstücken aus Stahl S235JR, geschliffen, Dicke= 25mm
Die Haftkraft variiert bei anderen Legierungen, anderen Oberflächen, anderen Werkstückdicken und Kontaktflächen.



robuste Konstruktion