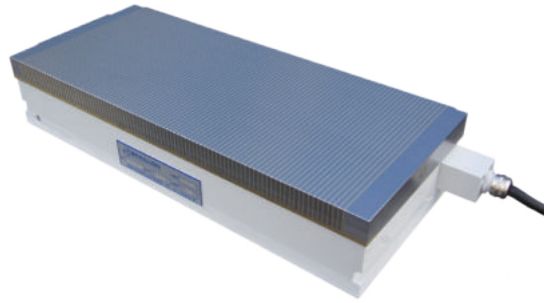


Elektro-Permanent-Magnetspannplatte Typ EPEFINE2

Schleifen Erodieren (EDM)



- Elektropermanentes Magnetsystem mit Entmagnetisierung
- Absolute Sicherheit= Werkstücke bleiben gespannt auch bei Stromausfall
- Hohe Präzision= Keine Erwärmung des Spannmittels
- Kein Stromverbrauch während der Bearbeitung
- Durchgehende Querpolteilung zum Spannen dünner Werkstücke
- Starkes homogenes Magnetfeld
- Konstruktion gefertigt aus einem Stück
- Aktives Magnetfeld über komplette Länge
- Steuerung und Fernbedienung sind separat zu bestellen

Polteilung 5 mm,
1 mm Messing,
4 mm Stahl

Nennhaftkraft
110 N/cm²

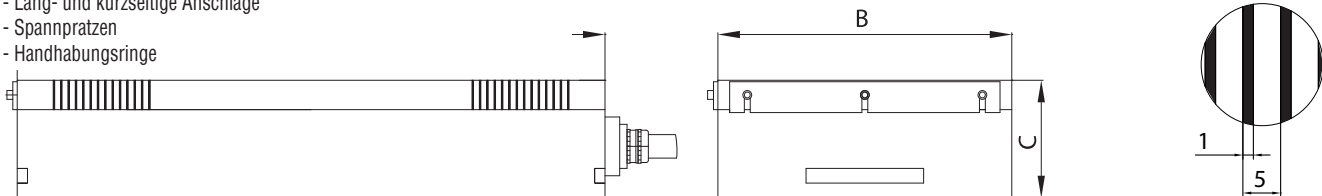
Abnutzbarkeit
der aktiven Fläche
8 mm

Spannung
340 VDC

Magnetfeldhöhe
5 mm

Lieferumfang:

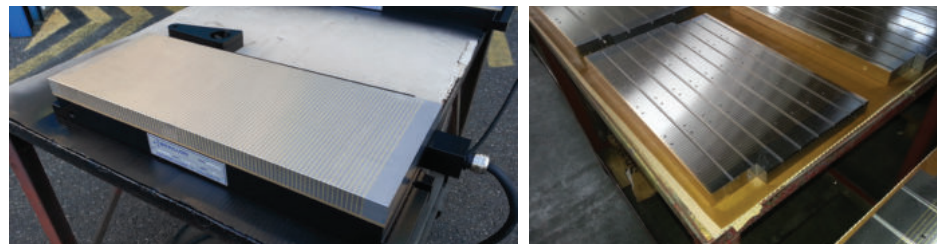
- Wahlweise 3m, 6m oder 10m Kabel, an der kurzen Seite
- Lang- und kurzseitige Anschläge
- Spannpratzen
- Handhabungsringe



Referenz	Gewicht in Kg	A	B	C
10.25.5.300150	25,0	300	150	68
10.25.5.450150	35,0	450	150	68
10.25.5.500200	60,0	500	200	68
10.25.5.600200	75,0	600	200	68
10.25.5.600250	97,0	600	250	68
10.25.5.700250	120,0	700	250	68
10.25.5.1000250	165,0	1000	250	68
10.25.5.500300	84,0	500	300	68
10.25.5.600300	115,0	600	300	68
10.25.5.700300	147,0	700	300	68
10.25.5.900300	160,0	900	300	68
10.25.5.1000300	170,0	1000	300	68
10.25.5.1200300	202,0	1200	300	68
10.25.5.1500300	252,0	1500	300	68
10.25.5.600400	134,0	600	400	68
10.25.5.800400	180,0	800	400	68
10.25.5.1000400	225,0	1000	400	68
10.25.5.1200400	270,0	1200	400	68
10.25.5.800500	225,0	800	500	68
10.25.5.1000500	250,0	1000	500	68



niedriges Magnetfeld / wasserdichte Konstruktion



OPTIONEN

Andere Abmessungen

Durchgehende Befestigungsbohrungen
für Maschinentisch

Kabelanschluss
für Längstseite

Druckluftbohrungen