

ELEKTRO-HEBEMAGNETE

REF 20.04

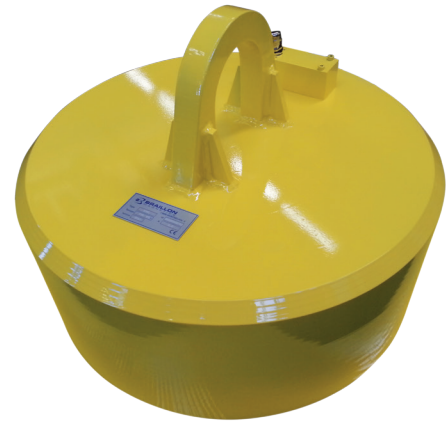
Elektro-Lasthebemagnet Typ EMC

Heben **Transportieren**

- Zum Ausheben von kleinen Teilen im Paket oder Blechen
- Sehr hohe Haftkraft für flaches Material
- Sicherheitskoeffizient: 2X

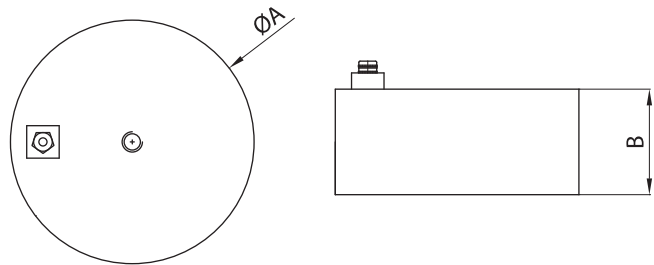
Wichtig! Die gesamte Haftfläche muss vom Werkstück bedeckt werden.
Haftkraft mit ST37 bei entsprechender Materialdicke und mit Luftspalt 0 mm.

Lieferumfang:
- Kabellänge 3 Meter



Einschaltdauer
100

Spannung
110 VCC



Die Haftkraft ist abhängig von der Stahlgüte, der Beschaffenheit der Kontaktfläche, der Materialdicke und der Kontaktfläche des Magneten.

Referenz	Gewicht in Kg	A	B	Haftkraft	Leistung
20.04.180.110	23,0	180	100	600daN	170W
20.04.245.110	40,0	245	110	900daN	210W
20.04.300.110	60,0	300	110	1250daN	360W
20.04.400.110	115,0	400	200	1750daN	500W
20.04.500.110	275,0	500	200	2500daN	930W



Hohe Haftkraft / wasserdichte Konstruktion / Sicher / effektiv / Hergestellt nach Norm EN13155



OPTIONEN

Andere Abmessungen

Andere Spannungen

Andere Kabellängen