

Produktbeispiele

Magnetventil
Aerospace



Ventilmagnete nach
ATEX/IECEX



Druckregler
Automotive



Ventilmagnet mit
Wegaufnehmer



Ventilmagnet
mediengetreibt



Proportionalventil
Automotive



Ventilmagnet
ziehend mit Nadel



Zwillingsmagnet



Bitte fordern Sie bei Bedarf die Unterstützung
unseres zuständigen technischen Büros an.

Werke und Vertrieb

Magnet-Schultz GmbH & Co. KG
Allgäuer Straße 30
D-87686 Memmingen
Phone +49 83 31 10 40
info@Magnet-Schultz.de
www.magnet-schultz.com



Stammwerk Memmingen Vertrieb | Entwicklung | Produktion



Werk Memmingerberg Entwicklung | Produktion



PREFAG, Walzbachtal
Vertrieb | Entwicklung | Produktion



Magnet- Schultz of America
Vertrieb | Entwicklung | Produktion



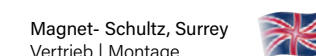
W.E. Schultz, Oberrindal
Vertrieb | Produktion



Magnet- Schultz, Suzhou
Produktion



Magnet- Schultz, Italia
Vertrieb



Magnet- Schultz, Surrey
Vertrieb | Montage

Abbildungen unverbindlich – Änderungen und Lieferfähigkeit vorbehalten / Stand 1902



HYDRAULIK

Proportional- Vorsteuerventile



Typen: VR 030/032

- Funktion: Druckminderventil
- Proportionalität zwischen Magnetstrom und Regeldruck
- Konstanter Arbeitsdruck im Regelbereich
- Regeldruck: 20 bar bis 30 bar
- Tankdruck: 30 bar / 210 bar
- Befestigung: Zentral oder Flansch
- Schutzart je nach Stecker: bis IP69K
- Nenndurchfluss: bis > 3 l/min
- Spulenbefestigung fix oder über Kunststoffmutter

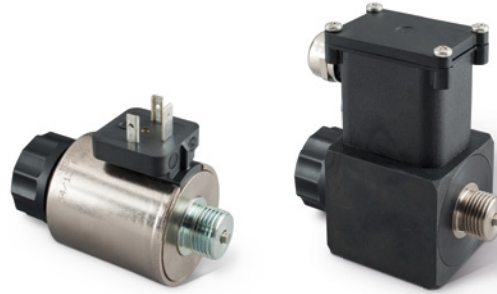
Optionen auf Anfrage:

- Handhilfsbetätigung
- Diverse elektrische Steckanschlüsse
- Filter am Pumpenanschluss
- Andere Befestigungsarten
- ATEX- Ausführung
- Separate Lieferung des Magnetantriebs für kundenseitiges Ventil

Besonderheiten:

- Geringe Hysterese und kurze Stellzeiten
- Flexibles Baukastensystem

Ventilmagnete



Typen: G HP Y / G RC Y / F MM E

- Funktion: ON/OFF oder Proportional drückend
- Ankerraum druckdicht: bis 350 bar
- Baugröße: bis \varnothing 63 mm
- Hub (Arbeitshub): bis 3,5 mm
- Befestigung: Zentral
- Schutzart je nach Stecker: bis IP69K
- Thermische Klasse: bis H
- Spulenbefestigung: Kunststoffmutter

Optionen auf Anfrage:

- Handhilfsbetätigung
- Rückstell- oder Nachführfeder, auch einstellbar
- Diverse elektrische Steckanschlüsse
- Ausführungen mit Wegaufnehmer
- Ziehende Ausführungen
- Andere Befestigungsarten
- ATEX- Ausführungen

Besonderheiten:

- Geringe Hysterese
- Flexibles Baukastensystem

Sensorik



Typen: A W / A S

- Funktion: Positionskontrolle oder Wegaufnehmer
- Ankerraum druckdicht bis 400 bar
- Prinzip: LVDT oder Hallsensor
- Messweg: bis +/- 100 mm
- Linearität: +/- 1%, bis +/- 0,25%
- Temperaturdrift: 0,05%/K, (0,025%/K)
- Schutzart: bis IP65 je nach Stecker
- Ausgänge: Spannung und Strom
- Schnittstelle: Analog oder CAN
- Nullabgleich: manuell oder programmierbar

Optionen auf Anfrage:

- Programmierbare Schaltausgänge
- Bauraum- und kostenoptimierte Ausführungen für kundenspezifische Großserienausführungen
- ATEX- Ausführungen
- Weitere Schnittstellen
- Kombination mit Proportionalmagnet

Besonderheiten:

- Berührungslose Wegmessung
- Flexibles Baukastensystem

Gerne erarbeiten wir die Lösung für Ihre Anwendung.