

## 60.09 Plaque électromagnétiques de protection

**Avec commande Marche/Arrêt**

**Attraction augmentée à l'entrefer, Construction robuste et compacte, Su  
rpuissante**



### Applications

Protection , Séparation

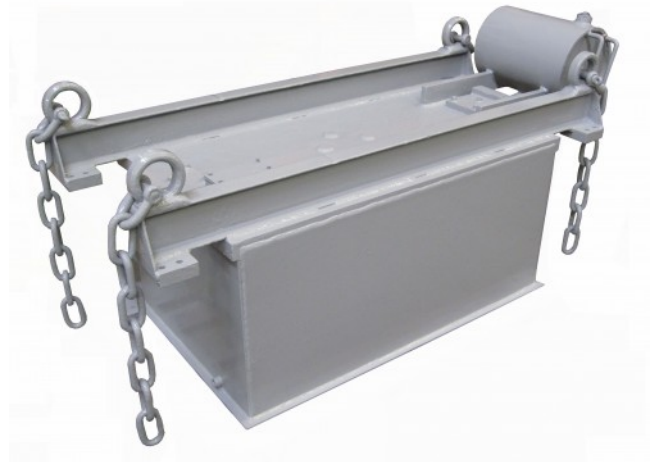
### Exécution

Nos plaques électromagnétiques de protection sont utilisées dans des applications où peu de parties ferreuses sont à trier puisque le nettoyage se fait uniquement manuellement quand on coupe le courant. Le produit à convoyé doit être transporté perpendiculairement aux pôles de ce séparateur électromagnétique. Nous disposons de 2 types de plaque, la première pour une épaisseur de produit transporté jusqu'à 80mm et la deuxième pour une épaisseur jusqu'à 150mm. Pour toute demande veuillez remplir le questionnaire ci-joint à droite (lien .pdf)

Réf.60.09

Schéma ci-dessous : dimensions en mm

	Produit	Poids en Kg
	60.09...	



Toute modification technique et changement de dimensions réservées – date d'impression :

Bridage, Magnétisme & Systèmes Sarl - 120 rue Jean Jaurès - F 92300 Levallois Perret  
Tél. 33 (0)1 80 87 61 69 - Fax 33 (0)1 80 87 61 70 - info@bms-industrie.com - www.bms-industrie.com